

# 見積参考資料

工事名 R8三土 国道439号 三・東祖谷落合鎖谷 擁壁工事（企育）

◇経費情報◇

工種区分	道路改良工事
単価地区	三好4
単価使用年月	令和8年5月
施工地域・工事場所	一般交通影響有り（2）-2
前金支出割合	補正を行わない
契約保証	金銭的保証
現場環境改善費	計上しない
週休2日確保工事に係る経費補正	週休2日（月単位）

## 注意

「見積参考資料」は入札参加者の迅速で適正な工事費の見積りのための一資料であり、請負契約を拘束するものではない。

# 設計内訳書 (本01)

工事名	R 8 三土 国道 4 3 9 号 三・東祖谷落合鎖谷 擁壁工事 (企育)				事業区分 工事区分	道路新設・改築 道路改良	
工事区分・工種・種別・細別	規格	単位	数量	単価	金額	数量・金額増減	摘要
道路改良		式	1				
擁壁工		式	1				
場所打擁壁工		式	1				
コンクリート ペーライン含む	18-8-40 (高炉)	m3	341				単 1号
鉄筋 差筋	SD345:D22	t	0.26				単 2号
型枠	型枠の種類:埋設型枠	m2	83				単 3号
型枠	型枠の種類:一般型枠	m2	19				単 4号
足場		掛m2	19				単 5号
目地板	目地板の種類:瀝青繊維質目地板t=10	m2	35				単 6号
水抜パイプ	管径・管種類:VP-65,フィルター:無し	m	117				単 7号
仮設工		式	1				
交通管理工		式	1				
交通誘導警備員	B	人日	100				単 8号

# 設計内訳書（本01）

工事名	R 8 三土 国道 4 3 9 号 三・東祖谷落合鎖谷 擁壁工事（企育）				事業区分 工事区分	道路新設・改築 道路改良	
工事区分・工種・種別・細別	規格	単位	数量	単価	金額	数量・金額増減	摘要
直接工事費		式	1				
共通仮設		式	1				
共通仮設費（率計上）		式	1				
純工事費		式	1				
現場管理費		式	1				
工事原価		式	1				
一般管理費等		式	1				
工事価格		式	1				
消費税額及び地方消費税額		式	1				
工事費計		式	1				

# 1次単価表

単価使用年月	2026.05
歩掛適用年月	2026.05
労務調整係数	1.000-00000 0.0 0

単 1号	名称・規格	条件	単位	数量	単価	金額	単価	摘要
コンクリート ペーライン含む	18-8-40 (高炉)		単位	m3	単位数量	341	単価	
コンクリート	無筋・鉄筋構造物, コンクリートポンプ車打設, 18-8-40 (高炉), 10m3以上100m3未満, 一般養生, 延長無し, 全ての費用		m3	341				
コンクリート	無筋・鉄筋構造物, コンクリートポンプ車打設, 18-8-40 (高炉), 10m3以上100m3未満, 一般養生, 延長無し, 全ての費用		m3	10				
合計								
単価							円/m3	

# 1次単価表

単価使用年月	2026.05
歩掛適用年月	2026.05
労務調整係数	1.000-00000 0.0 0

単 2号	名称・規格	条件	単位	数量	単価	金額	単価	摘要
鉄筋 差筋	SD345:D22		単位	t	単位数量	1	単価	
鉄筋加工			t	1				単 9号
鉄筋組立 (差筋)			t	1				単 10号
合計								
単価							円/t	

# 1次単価表

単価使用年月	2026.05
歩掛適用年月	2026.05
労務調整係数	1.000-00000 0.0 0

単 3号	型枠	型枠の種類:埋設型枠	単位	m2	単位数量	1	単価	
名称・規格		条件	単位	数量	単価	金額	摘要	
残存型枠及び残存化粧型枠		残存型枠,無し,標準	m2	1			単 11号	
合計								
単価							円/m2	

# 1次単価表

単価使用年月	2026.05
歩掛適用年月	2026.05
労務調整係数	1.000-00000 0.0 0

単 4号	型枠	型枠の種類:一般型枠	単位	m2	単位数量	1	単価	
名称・規格		条件	単位	数量	単価	金額	摘要	
型枠		一般型枠,鉄筋・無筋構造物	m2	1				
合計								
単価							円/m2	

# 1次単価表

単価使用年月	2026.05
歩掛適用年月	2026.05
労務調整係数	1.000-00000 0.0 0

単 5号	足場		単位	掛m2	単位数量	1	単価	
名称・規格		条件	単位	数量	単価	金額	摘要	
	足場工	手摺先行型枠組足場, 必要, 標準(1.0)	掛m2	1				単 12号
	合計							
	単価							円/掛m2

# 1次単価表

単価使用年月	2026.05
歩掛適用年月	2026.05
労務調整係数	1.000-00000 0.0 0

単 6号	目地板	目地板の種類: 瀝青繊維質目地板t=10	単位	m2	単位数量	1	単価	
名称・規格		条件	単位	数量	単価	金額	摘要	
	目地板	30m2以上, 瀝青繊維質目地板t=10	m2	1				
	合計							
	単価							円/m2

# 1次単価表

単価使用年月	2026.05
歩掛適用年月	2026.05
労務調整係数	1.000-00000 0.0 0

単 7号	水抜パイプ	管径・管種類:VP-65,フィルター:無し	単位	m	単位数量	1	単価	
名称・規格		条件	単位	数量	単価	金額	摘要	
材料費(m)			m	1			単 13号	
合計								
単価							円/m	

# 1次単価表

単価使用年月	2026.05
歩掛適用年月	2026.05
労務調整係数	1.000-00000 0.0 0

単 8号	交通誘導警備員	B	単位	人日	単位数量	1	単価	
名称・規格		条件	単位	数量	単価	金額	摘要	
交通誘導警備員B			人日	1			単 14号	
合計								
単価							円/人日	

# 2次単価表

単価使用年月	2026.05
歩掛適用年月	2026.05
労務調整係数	1.000-00000 0.0 0

単 9号	鉄筋加工		単位	t	単位数量	1	単価	
名称・規格		条件	単位	数量	単価	金額	摘要	
	土木一般世話役		人	0.1				
	鉄筋工		人	1.7				
	普通作業員		人	0.2				
	ラフテレンクレーン[油圧伸縮ジブ型] 25t吊		日	0.04				
	諸雑費(率)		式	1				
	鉄筋コンクリート用棒鋼 SD345 D16～25		t	1.03				
	合計							
	単価							円/t

# 2次単価表

単価使用年月	2026.05
歩掛適用年月	2026.05
労務調整係数	1.000-00000 0.0 0

単 10号	鉄筋組立 (差筋)		単位	t	単位数量	1	単価	
名称・規格		条件	単位	数量	単価	金額	摘要	
	土木一般世話役		人	0.4				
	鉄筋工		人	2.8				
	普通作業員		人	0.2				
	諸雑費(率)		式	1				
	合計							
	単価						円/t	

# 2次単価表

単価使用年月	2026.05
歩掛適用年月	2026.05
労務調整係数	1.000-00000 0.0 0

単 11号	残存型枠及び残存化粧型枠	残存型枠,無し,標準	単位	m2	単位数量	100	単価	
名称・規格		条件	単位	数量	単価	金額	摘要	
	土木一般世話役		人	1.6				
	型わく工		人	5				
	普通作業員		人	3.2				
	溶接工		人	2.7				
	ラフクレーン[油圧伸縮ジブ型] 25t吊		日	1.7				
	型枠 組立部材含む		m2	106				
	諸雑費(率+まるめ)		式	1				
	合計							
	単価							円/m2

# 2次単価表

単価使用年月	2026.05
歩掛適用年月	2026.05
労務調整係数	1.000-00000 0.0 0

単 12号	足場工	手摺先行型枠組足場, 必要, 標準(1.0)	単位	掛m2	単位数量	100	単価	
名称・規格		条件	単位	数量	単価	金額	摘要	
	土木一般世話役		人	1.6				
	とび工		人	8.5				
	普通作業員		人	1.3				
	ラフテレンクレーン[油圧伸縮シブ型] 25t吊		日	1.4				
	諸雑費(率+まるめ)		式	1				
	合計							
	単価							円/掛m2

## 2次単価表

単価使用年月	2026.05
歩掛適用年月	2026.05
労務調整係数	1.000-00000 0.0 0

単 13号	材料費(m)		単位	m	単位数量		1	単価	
名称・規格		条件	単位	数量	単価	金額	摘要		
	材料費 VP-65		m	1					
	合計								
	単価							円/m	

## 2次単価表

単価使用年月	2026.05
歩掛適用年月	2026.05
労務調整係数	1.000-00000 0.0 0

単 14号	交通誘導警備員B		単位	人日	単位数量		1	単価	
名称・規格		条件	単位	数量	単価	金額	摘要		
	交通誘導警備員B		人	1					
	諸雑費(まるめ)		式	1					
	合計								
	単価							円/人日	







第 号 計 算 書

基礎コンクリート

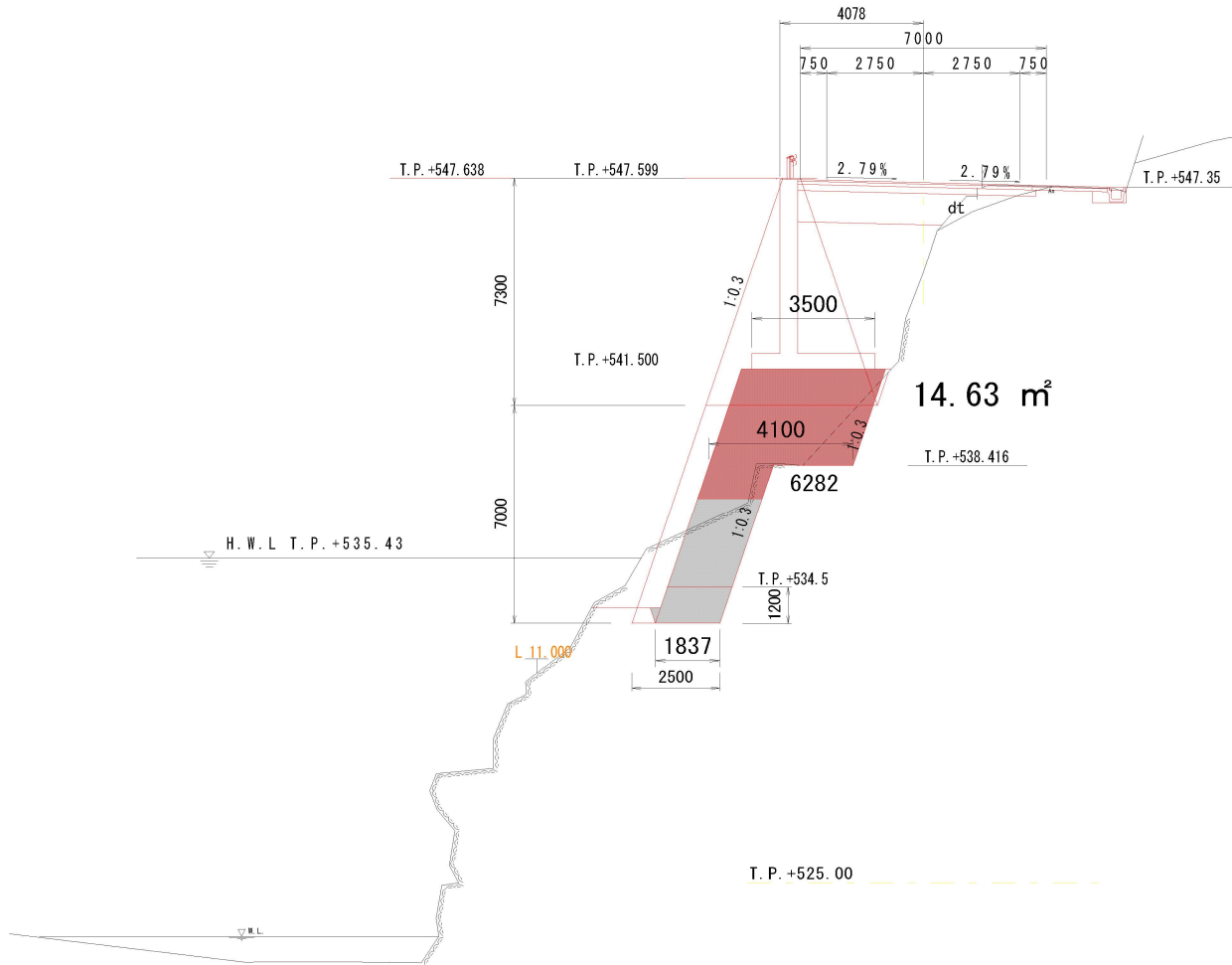
測 点	距 離 (m)	コンクリート			型 枠			ペーライン(t=10cm)			摘 要
		断 面 (m2)	平均断面 (m2)	数 量 (m3)	断 面 (m)	平均断面 (m)	数 量 (m2)	断 面 (m)	平均断面 (m)	数 量 (m2)	
11 + 9.000		14.6			4.167			6.3			
11 + 10.000	1.023	14.6	14.60	14.9	4.167	4.17	4.3	6.3	6.30	6.4	
11 + 10.000	0.000	17.1	15.85	0.0	4.167	4.17	0.0	6.3	6.30	0.0	No.11 +18.813参照
11 + 18.813	8.977	17.1	17.10	153.5	4.167	4.17	37.4	6.3	6.30	56.6	
11 + 18.813	0.000	12.3	14.70	0.0	2.667	3.42	0.0	2.8	4.55	0.0	No.12 参照
12 + 0.000	1.204	12.3	12.30	14.8	2.667	2.67	3.2	2.8	2.80	3.4	
12 + 10.000	10.095	12.3	12.30	124.2	2.667	2.67	26.9	2.7	2.75	27.8	
12 + 12.686	2.701	12.3	12.30	33.2	2.667	2.67	7.2	2.7	2.70	7.3	No.12 +10.000参照
小 計	24.000			340.6			79.0			101.4	
							1.044				
合 計	24.000			340.6			82.5			101.4	

第 号 計 算 書

基礎コンクリート

測 点	高 (m)	止め型枠			足場工(枠組足場)			断 面 (m)	平均断面 (m)	数 量 (m2)	摘 要
		上幅 (m)	下幅 (m)	数 量 (m2)	上幅 (m)	下幅 (m)	数 量 (掛m2)				
11 + 9.000											
11 + 10.000											
11 + 10.000											
11 + 18.813	1.500	4.60	4.60	6.90	4.60	4.60	6.90				
11 + 18.813											
12 + 0.000											
12 + 10.000											
12 + 12.686	2.667	4.60	4.60	12.27	4.60	4.60	12.27				
小 計	4.167			19.2			19.2				
合 計	4.167			19.2			19.2				

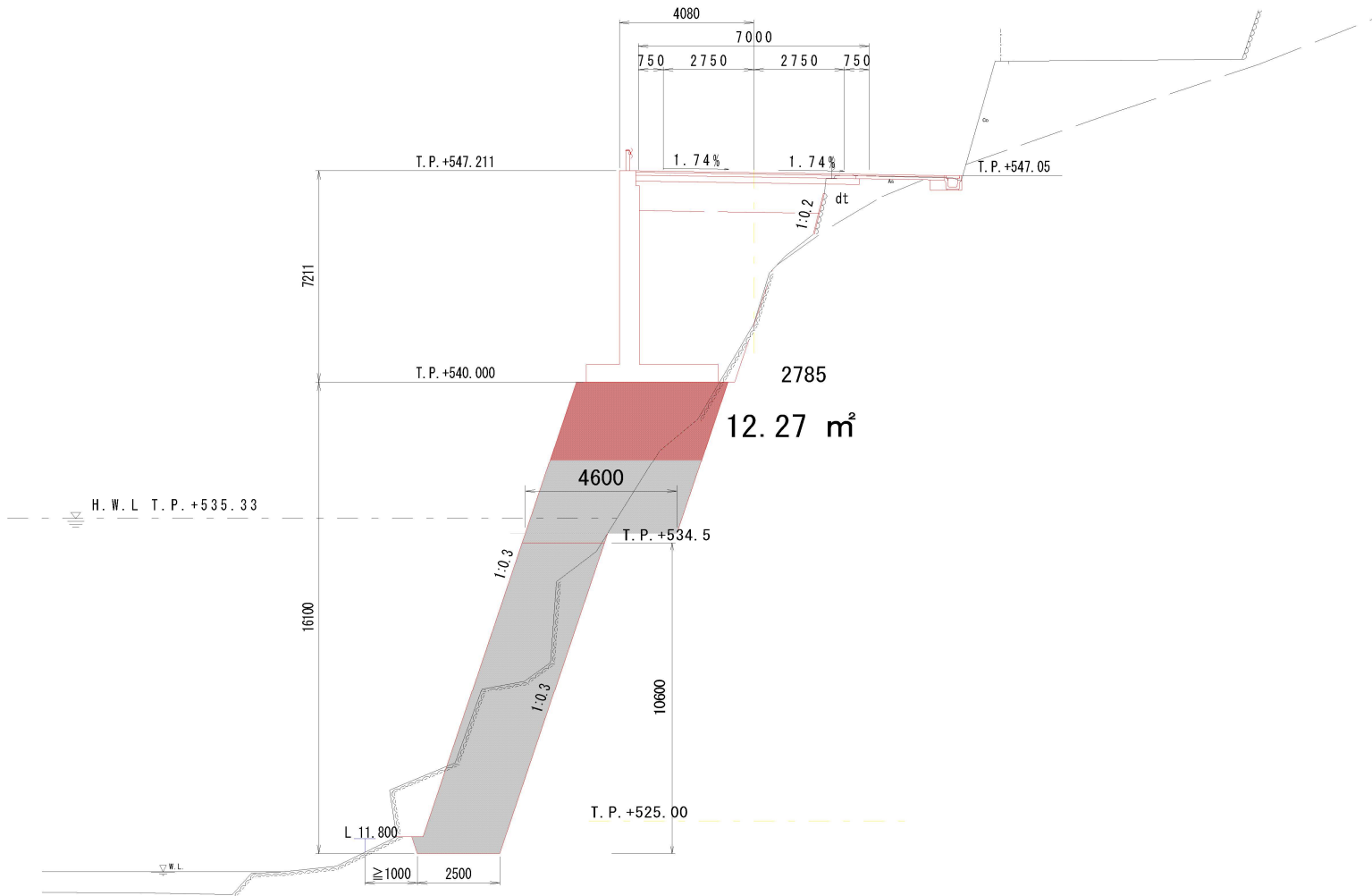
No. 11+9.000  
No. 11+10.000  
GH=544.60  
FH=547.500



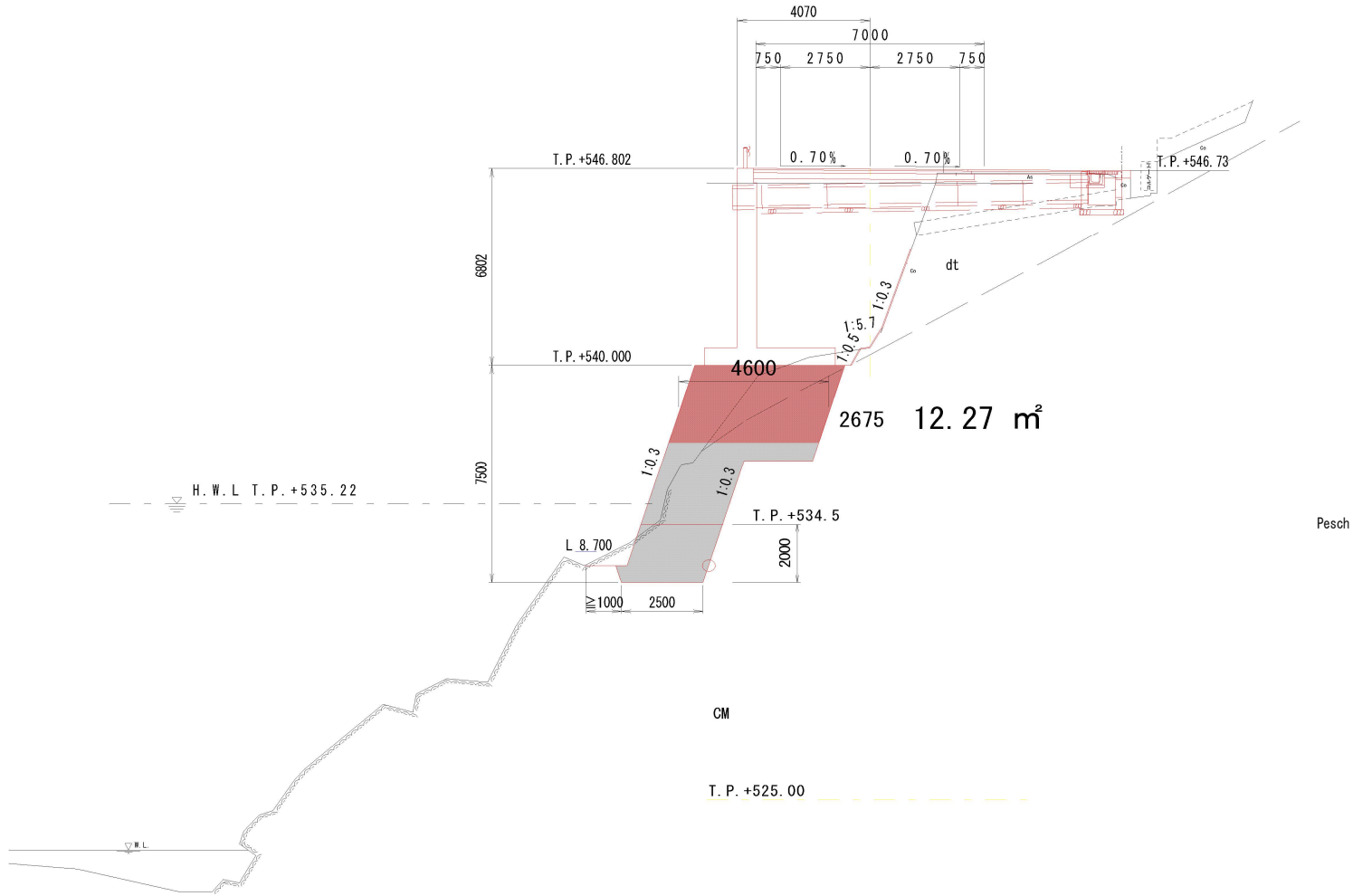
Pesch



No. 12  
GH=541.98  
FH=547.150



No. 12+10.000  
GH=540.60  
FH=546.780



逆T型擁壁 集計表

条件区分	単位	延長 m	コンクリート $\sigma_{28} \geq 24\text{N/mm}^2$ m <sup>3</sup>	鉄筋					型枠			足場工 掛m <sup>2</sup>	目地材 t=20mm m <sup>2</sup>	目地型枠 m <sup>2</sup>	水抜パイプ VPφ65 m
				SD345			鉄筋 合計 kg	単位当り鉄筋 量 kg/m <sup>3</sup>	一般型枠鉄筋		型枠 合計 m <sup>2</sup>				
				D13 kg	D16~D25 kg	D29~D32 kg			本体 m <sup>2</sup>	端部 m <sup>2</sup>					
場所打擁壁工(1)逆T型擁壁	Aブロック	13.000	69.87	1,025	5,573	-	6,598	94	129.24	4.37	133.61	113.30	6.36	-	11.33
場所打擁壁工(1)逆T型擁壁	Bブロック	11.000	51.14	815	4,854	-	5,669	111	126.81	-	126.81	115.70	-	9.37	9.64
場所打擁壁工(1)逆T型擁壁	Cブロック	9.000	94.29	1,182	1,576	6,680	9,438	100	163.23	-	163.23	148.78	10.09	10.84	19.39
場所打擁壁工(1)逆T型擁壁	Fブロック	10.000	63.80	985	4,825	-	5,810	91	146.53	-	146.53	134.56	6.47	6.31	13.29
場所打擁壁工(1)逆T型擁壁	Gブロック	10.000	44.70	730	4,125	-	4,855	109	118.91	-	118.91	108.93	4.38	4.57	9.08
場所打擁壁工(1)逆T型擁壁	Hブロック	14.000	86.10	1,381	6,598	-	7,979	93	195.93	6.01	201.94	178.47	-	6.35	17.52
	小計	67.000	409.89	6,118	27,551	6,680	40,349	598	880.65	10.37	891.02	799.73	27.29	37.44	80.24
場所打擁壁工(2)	Dブロック	10.000	212.58	1,247	4,906	7,695	13,848	65	237.78	-	237.78	211.43	21.41	20.92	44.46
場所打擁壁工(2)	Eブロック	11.000	204.25	1,608	2,766	10,281	14,655	72	245.03	-	245.03	216.65	18.85	18.57	41.85
	小計	21.000	416.84	2,855	7,672	17,976	28,503	137	482.81	-	482.81	428.08	40.26	39.49	86.31
	合計	88.000	826.73	8,973	35,223	24,656	68,852	735	1,363.45	10.37	1,373.82	1,227.81	67.55	76.93	166.56

条件区分	単位	誘発目地							ずれ止筋		平均高 m	
		A部材 20 m	埋込み化粧 目地N型 m	BL部材				T部材 m	SD345			
				50 m	100 m	200 m	250 m		350 m	D22~D25 kg		D29 kg
場所打擁壁工(1)逆T型擁壁	Aブロック	16.95	16.95	-	16.95	-	-	-	0.80	182	-	4.94
場所打擁壁工(1)逆T型擁壁	Bブロック	10.30	10.30	5.15	5.15	-	-	-	0.30	109	-	5.75
場所打擁壁工(1)逆T型擁壁	Cブロック	15.87	15.87	-	7.68	7.68	-	-	1.30	183	-	9.05
場所打擁壁工(1)逆T型擁壁	Fブロック	12.77	12.77	-	12.27	-	-	-	1.10	122	-	7.33
場所打擁壁工(1)逆T型擁壁	Gブロック	10.20	10.20	4.85	4.85	-	-	-	1.00	85	-	5.95
場所打擁壁工(1)逆T型擁壁	Hブロック	25.11	25.11	-	25.11	-	-	-	0.80	170	-	6.98
	小計	91.20	91.20	10.00	72.01	7.68	-	-	5.30	851	-	6.56
場所打擁壁工(2)	Dブロック	20.27	20.27	-	-	9.88	-	9.88	1.80	-	307	11.78
場所打擁壁工(2)	Eブロック	19.07	19.07	-	-	-	18.57	-	1.70	-	333	11.08
	小計	39.34	39.34	-	-	9.88	18.57	9.88	3.50	-	640	11.41
	合計	130.54	130.54	10.00	72.01	17.56	18.57	9.88	8.80	851	640	



